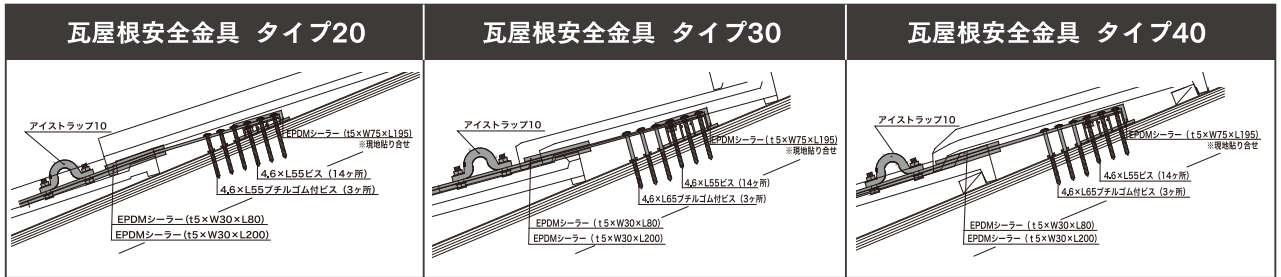


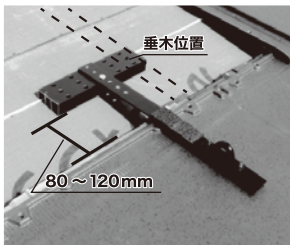
瓦屋根安全金具 『セーフティーガシット』 取付説明書

取付納まり図



施工手順

① 垂木位置の確認と安全金具の仮設置



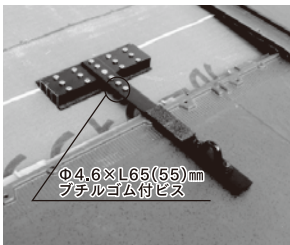
- ・垂木にビス3本以上で固定できるように設置位置を決めてください（横方向約±75mm調整可能）。
- ・安全金具の縦方向の設置位置は瓦尻から80~120mm離れた位置として下さい（マーキング）。

② 下面EPDMシーラーの貼り付け



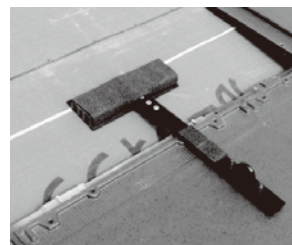
- ・安全金具の設置位置にEPDMシーラーの離型紙を剥がし、ルーフィングに貼り付けて下さい。

③ 安全金具をビス固定



- ・EPDMシーラー上に安全金具を置き、φ4.6×L55mmのビス14本で固定して下さい。
- ・次にブチルゴム付ビス3本の固定については、強く締めすぎないように注意し、金具（アイストラップ部）が浮き上がらないようにして下さい。

④ 上面EPDMシーラーの貼り付け



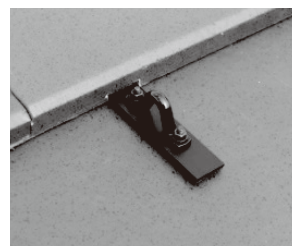
- ・固定部後方の側面から上面に14本のビス頭を覆うように貼り合せて下さい。

⑤ 瓦の加工



- ・安全金具フラットバー部の瓦の切り取り加工を行なって下さい。

⑥ 瓦の取付け(設置完了)



- ・瓦の取付け後、必要に応じてコーキング処理を行って下さい。
- ・金具上部の止水用EPDMシーラーが瓦の外にはみ出る場合は、カッター等でカットし取り除いて下さい。
- ・安全金具アイストラップの固定部の締付け等の確認をし、設置完了です。

⚠ 注意・確認事項

- ①性能確保のため取付け手順を正しく守り施工願います。
- ②垂木や野地板の損傷や強度不足の場合は使用しないで下さい。
- ③アルミ部材の切断・分解加工等は、漏水や強度低下の原因になりますので行わないで下さい。
- ④安全金具取付けに関しては、付属の専用ビスを使用し取付説明書記載の本数で取付けて下さい。
- ⑤ビス取付けをやり直す場合は、止水上問題ないか確認し補修後行って下さい。
- ⑥大きな衝撃負荷がかかった安全金具は撤去し、取付け位置を変え新たな安全金具を取付けて下さい。
- ⑦安全金具の引張使用は、金具設置面の軒先側 ±45度以内で使用して下さい。
横側・上側・反対側に引張ると瓦や金具破損の恐れがあり危険のため使用しないで下さい。

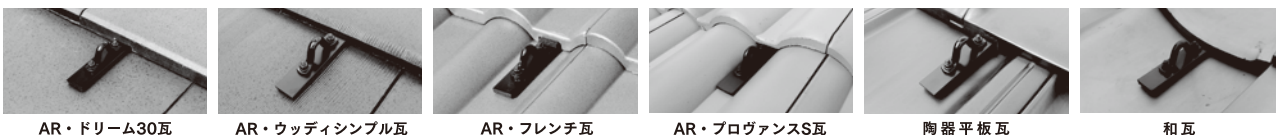
■適用範囲

建物構造	建物高さ（軒・棟平均値）	屋根勾配	屋根下地合板
木造住宅	15m以下	2.5～10寸	構造用合板9mm以上

■製品仕様

品名	瓦屋根安全金具 タイプ20	瓦屋根安全金具 タイプ30	瓦屋根安全金具 タイプ40
瓦尻高さ(mm)	20～30	30～40	40～50
適用瓦	ARフレンチ瓦・ARプロヴァンスS瓦 和瓦等	ARドリーム30瓦 ARウディシンプル瓦等	陶器平板瓦等
安全金具本体図			
梱包内容	<ul style="list-style-type: none"> ・タイプ20本体 1個 ・φ4.6×L55ブチルゴム付ビス 3本 ・EPDMシーラー(5×75×195) 2個 ・φ4.6×L55ビス 14本 	<ul style="list-style-type: none"> ・タイプ30本体 1個 ・φ4.6×L65ブチルゴム付ビス 3本 ・EPDMシーラー(5×75×195) 2個 ・φ4.6×L55ビス 14本 	<ul style="list-style-type: none"> ・タイプ40本体 1個 ・φ4.6×L65ブチルゴム付ビス 3本 ・EPDMシーラー(5×75×195) 2個 ・φ4.6×L55ビス 14本
重量	約330g	約360g	約360g
金具色	ブラック / ブラウン	ブラック / ブラウン	ブラック / ブラウン
材質・仕様	<ul style="list-style-type: none"> ・安全金具本体：アルミニウムA6063S-T5[アルマイト処理] ・アイストラップ10：SUS304(ブラック・ブラウン) ・ボルト・ナット：SUS304(ブラック・ブラウン) ・固定ビス：(φ4.6×L55mm)=SUS410(SG処理品) ・止水材：EPDMシーラー・ブチルゴム 	<ul style="list-style-type: none"> ・安全金具本体：アルミニウムA6063S-T5[アルマイト処理] ・アイストラップ10：SUS304(ブラック・ブラウン) ・ボルト・ナット：SUS304(ブラック・ブラウン) ・固定ビス：(φ4.6×L65・55mm)=SUS410(SG処理品) ・止水材：EPDMシーラー・ブチルゴム 	<ul style="list-style-type: none"> ・安全金具本体：アルミニウムA6063S-T5[アルマイト処理] ・アイストラップ10：SUS304(ブラック・ブラウン) ・ボルト・ナット：SUS304(ブラック・ブラウン) ・固定ビス：(φ4.6×L65・55mm)=SUS410(SG処理品) ・止水材：EPDMシーラー・ブチルゴム

■設置写真



AR・ドリーム30瓦

AR・ウディシンプル瓦

AR・フレンチ瓦

AR・プロヴァンスS瓦

陶器平板瓦

和瓦