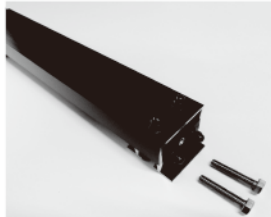


金属屋根両端縦ハゼ固定『雪止め金具』

取付説明書

取付け手順

①安全金具の準備



<セット部材>

- ①縦ハゼ固定金具 (H44×W50×L53mm) : 両端計2個
- ②チャンネル(L363mm)+M6L25ボルト・袋ナット : 両端計4セット (上部備付)
- ③固定用M6L40ボルト・袋ナット : 両端計4セット (側部備付)
- ④取外し用M8L40ボルト : 2本 (オプション)

②雪止め金具の設置



- ・縦ハゼ部の所定の位置に雪止め金具をはめ込んで下さい。

③雪止め金具の締め付け固定



- ・側部の両端計4個のボルトナットをM6ソケットを用い均等に袋ナットが破損しない程度にきっちり締め付けて下さい。
- ※注) 袋ナットを締めすぎますと袋部分が破損しますので破損しない程度に締め付けて下さい (トルク : 8N・m)。

④雪止め金具の取付け (完)



- ・上部の4個のボルトナットをM6ソケットを用い均等に袋ナットが破損しない程度にきっちり締め付けて下さい。
- ※注) 袋ナットを締めすぎますと袋部分が破損しますので破損しない程度に締め付けて下さい (トルク : 8N・m)。
- ・側部や上部のボルトナット計8ヶ所に緩みがないか確認して下さい。

⑤雪止め金具の取外し方法



- ・雪止め金具を取外す必要が生じた場合は、側部・上部の計8個のM6ボルトナットを緩める又は取外した後、M8L40mmのボルト2本をM8タップに差込み押込むことで簡単に取外できます。
- ※注) M8L40mmボルトを急激に押し込みますと、タップが潰れる場合がありますのでゆっくり押し込んで下さい。

■使用工具・機具 : M6ソケット (10)/M8ソケット (13)/インパクトドライバー / 電動ドリル / ラチェットレンチ / トルクレンチ等

⚠ 注意・確認事項

- ①性能確保のため取付け手順を正しく守り施工願います。
- ②金属立平屋根の縦ハゼ高さ約25mm、ピッチ333mmの縦ハゼに取付けできます。
それ以外の屋根は別注となりますのでご連絡下さい。
- ③屋根材や野地板に損傷や強度不足の場合は使用しないで下さい。
- ④雪止め金具の切断や分解は強度低下の原因になりますので行わないで下さい。
- ⑤雪止め金具の繰り返し使用はボルトやタップネジ部が潰れやすく再利用は控えて下さい。

製品仕様

品名	金属屋根・両端縦ハゼ固定「雪止め金具」
金具本体図	
梱包内容	<ul style="list-style-type: none"> ・縦ハゼ固定金具 (H44×W50×L53mm) 2個 ・側部固定ボルトナット 2×2=4個 (M6L40ボルト1個・袋ナット1個・SW1個・平ワッシャー1個) ・上部チャンネル横架材固定ボルトナット 2×2=4個 (M6L25ボルト1個・袋ナット1個・SW1個・平ワッシャー1個) (内部: ナット1個・平ワッシャー1個・SW1個) ・チャンネル横架材 (H30×W60×t3: L363mm) 1個 ・取外し用ボルト (オプション) (M8L40ボルト)
材質・仕様	<ul style="list-style-type: none"> ・固定金具本体: アルミニウムA6063-T5 (アルマイト処理ブラック) ・側部固定ボルトナット: SUS304 (ブラック) ・上部チャンネル横架材固定ボルトナット: SUS304 (外部:ブラック、内部:シルバー) ・チャンネル横架材: アルミニウムA6063-T5 (アルマイト処理ブラック) ・取外し用ボルト (オプション): SUS304 (シルバー)
重量	約600g

製品性能

雪止め金具1段が負担できる屋根流れ長さ計算値

■試験条件

摩擦係数:0とする
 金具強度:1,500N/個 (S=2)
 配置間隔:0.333m
 積雪重量:300kg/m² (重い雪)

【金具1段が負担できる屋根流れ長さ計算値 (単位: m)】

屋根勾配 (寸)	積雪量 (積雪高さ) (cm)				
	30	40	60	80	100
1.0/10	51	38	25	19	15
2.0/10	26	19	13	9.7	7.8
3.0/10	17	13	8.9	6.6	5.3
4.0/10	13	10	6.8	5.1	4.1
5.0/10	11	8.5	5.7	4.2	3.4
6.0/10	9.9	7.4	4.9	3.7	2.9
8.0/10	8.1	6.1	4.0	3.0	2.4
10.0/10	7.2	5.4	3.6	2.7	2.1

※雪止め金具の1段とは干鳥に2列取付けることを意味します。
 ※積雪重量が200kg/m²(軽い雪)の場合の屋根流れ長さは上記数値の1.5倍の長さになります。
 注)雪止め金具を基準通り取付けても、条件によっては、雪が落下することがあります。

設置写真



製品性能

奈良県産業振興総合センター 雪止め金具引張強さ試験

試験体: 金属屋根縦ハゼ固定「雪止め金具」L363mm
 野地板: 構造用合板 厚さ12mm 910×500mm
 タル木: 45×45 ピッチ333mm
 金属立平屋根 縦ハゼH25mm・ピッチ333mm
 長さ400mm: 3枚

試験体	90度(軒先方向) (最大荷重(KN))
1	4.06
2	3.15
3	2.85
平均値	3.35

※安全率=2として1.68→1.5KNとする

